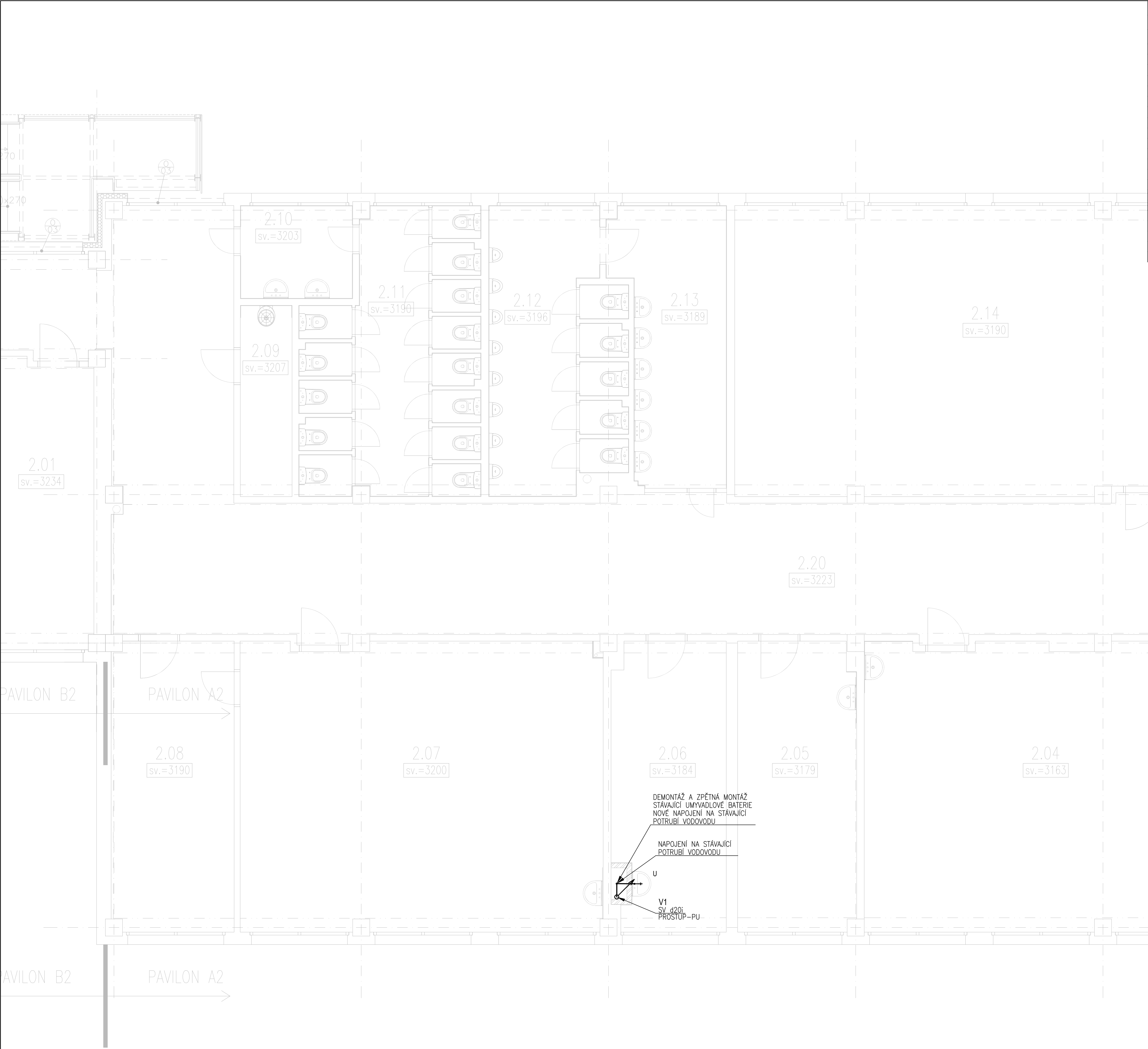
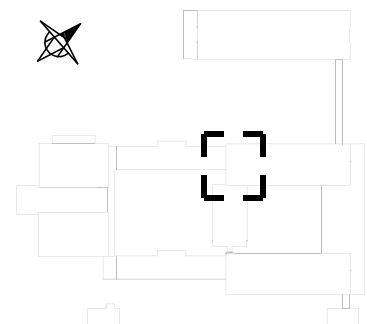


TABULKA MÍSTNOSTÍ		
Č.M.	NÁZEV MÍSTNOSTÍ	m²
PAVILON A2		
A2.2.01	UČEBNA VÝTVARNÉ VÝCH.	61,93
A2.2.02	POČÍTAČOVÁ UČEBNA	60,70
A2.2.03	KMENOVÁ UČEBNA	62,17
A2.2.04	KMENOVÁ UČEBNA	59,98
A2.2.05	KABINET	20,14
A2.2.06	KABINET	19,35
A2.2.07	KMENOVÁ UČEBNA	61,15
A2.2.08	KABINET	20,91
A2.2.09	ÚKLID	5,82
A2.2.10	WC DÍVKY PŘEDSÍŇKA	6,16
A2.2.11	WC DÍVKY	25,90
A2.2.12	WC CHLAPCI	21,19
A2.2.13	WC CHLAPCI PŘEDSÍŇKA	16,64
A2.2.14	UČEBNA CHEMIE	82,86
A2.2.15	KABINET	18,96
A2.2.16	UČEBNA FYZIKY	74,02
A2.2.17	UČEBNA KERAMIKY	40,27
A2.2.18	KABINET	18,83
A2.2.19	PŘEDSÍŇKA KABINETU	16,48
A2.2.20	CHODBA + SCHODIŠTĚ	205,19
CELKEM		898,65

SCHÉMA OBJEKTŮ



LEGENDA:

- SV-STUDENÁ VODA (PLASTOVÉ POTRUBÍ PPR PN20,IZOLOVANÉ)
- TV-TEPLÁ VODA (PLASTOVÉ POTRUBÍ PPR PN20,IZOLOVANÉ)

LEGENDA ZAŘIZOVACÍCH PŘEDMĚTŮ:

- U UMYVADLO
- VL VÝLEVKA
- NÁSTĚNNÁ BATERIE DN15; 1,1m n.č.p.
- NÁSTĚNNÁ BATERIE DN15; 1,2m n.č.p.

ZODPOVĚDNÝ PROJEKTANT			GENERÁLNÍ PROJEKTANT			INVESTOR			ČÁST		
<div>Aquaeductus Projekt</div> <div>AQUAEDUCTUS PROJEKT s.r.o. 5.Května 159/15, Liberec</div> <div>email: hrochova@aspr.cz tel.: +420 777 001 352</div>			<div>rhm</div> <div>projektová a inženýrská firma s.r.o.</div> <div>Kloboukova 2303/23, 148 00 Praha 4 - Chodov tel. (+420) 731 479 619, e-mail : rhm@rhm.as</div>			Servisní středisko pro správu svěřeného majetku MČ Praha 8, p.o. U Synanogoy 2, Praha 8, 180 00, tel. 602141732, mail: kejh@sespha8.cz			D.1.4 TECHNIKA PROSTŘEDÍ STAVEB		
VEDOUcí PROJEKTANT			VEDOUcí PROJEKTANT			NÁZEV PROJEKTU			FORMÁT		
Ing. Hana Hrochová			Ing. Jan Lapáček			DOSTAVBA BUDOVY - ZKAPACITNĚNÍ, ZŠ HOVORČOVIČKA, HOVORČOVIČKA 11/1281, 162 00 PRAHA 8 - KOBYLISY			6 x A4		
KONTROLOVAL			KONTROLOVAL			OBJEKT			STUPĚŇ		
Ing. Hana Hrochová			Ing. Jan Lapáček			--			D1.4.1 - ZDRAVOTECHNIKA		
VYPRACOVAL			VYPRACOVAL			NÁZEV VÝKRESU			DUR / DSP		
Ing. Petra Bláhová Pavlová			Jan Mastik			PŮDORYS 2NP A2 - VODOVOD			09 / 2023		
						ČÍSLO VÝKRESU			DUR + DNP		
						PR13			09 / 2023		
						REV.			0		